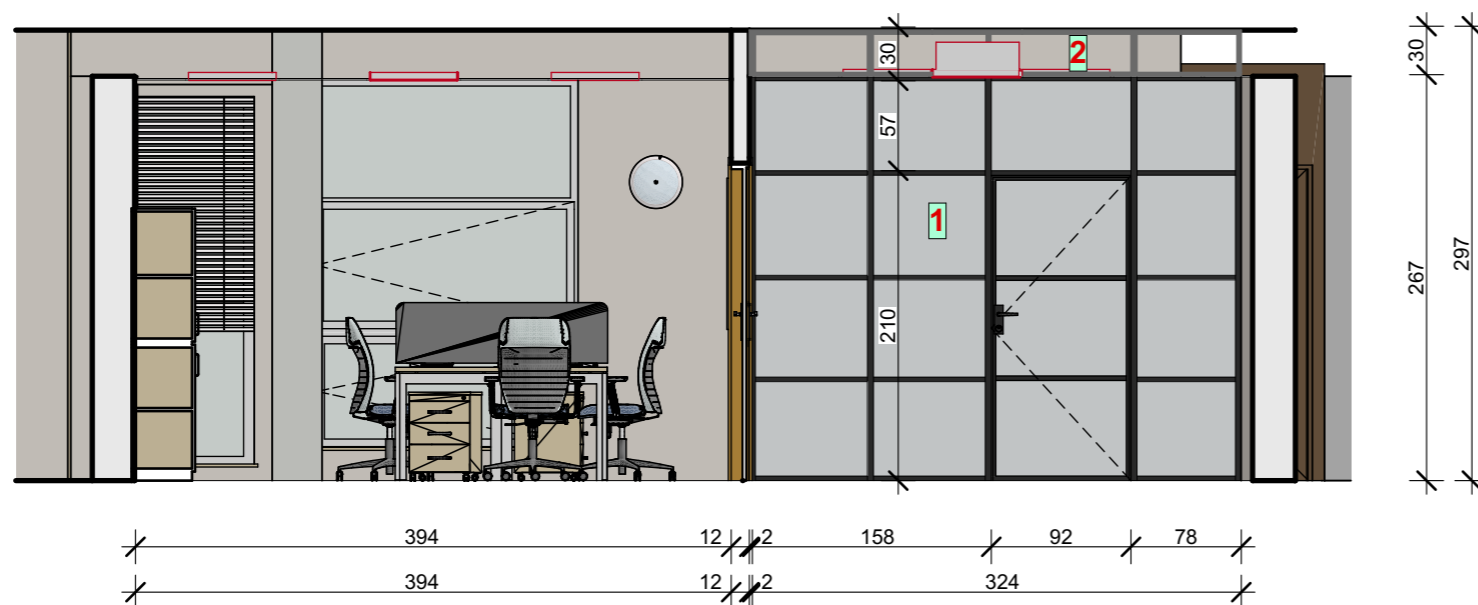


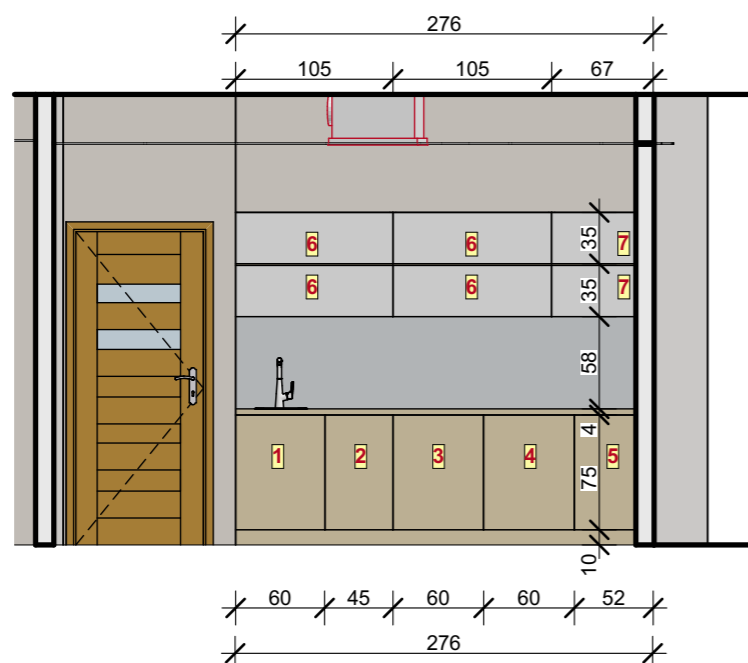
**PRZEKRÓJ A-1**  
**WIDOK NA CZĘŚĆ GO-WORKINGOWĄ I SALKĘ KONFERENCYJNĄ**



**OZNACZENIA :**

- 1** Widoczna ściana szklana w stylu loftowym na profilach montażowych DRM38, szprosy podłużne i poprzeczne na profilach A7CSR05, ościeżnica FRH, zamek centralny TGL15S - w wykończeniu kolor czarny mat. Szkło przeierne, bezpieczne gr. 10 mm. Środkowe dwa pasy wyklejone folią pół-transparentą dająca efekt satyny, wg wytycznych inwestora.
- 2** Konstrukcja ściany mocowana do stropu właściwego, bezpośrednio za pomocą ramy lub kratownicy w konstrukcji stalowej lub drewnianej stężonej płytą OSB. Ramę wykonać wg. wytycznych wykonawcy ścianki szklanej.  
**Dokładne wymiary należy zdjąć po demontażu sufitu podwieszonego i wykonaniu konstrukcji kratownicy**

**PRZEKRÓJ A - 2**  
**WIDOK NA ANEKS KUCHENNY**



**WYTYCZNE MATERIAŁOWE :**

**zabudowa dolna:**

Kolorystyka - korpus, cokoły, fronty płyta płyta Dąb Sonoma D 3025 PR Krono Swiss, obrzeża min. PVC 2 mm. zawiasy Hettich. Blat w podobnym wykończeniu. Uchwyt prosty w kolorze czarnym UU52 Gamet.

**zabudowa górna:**

Kolorystyka - korpusy, fronty Biel Arktyczna U 11027 VV Pfleiderer, obrzeża PVC 2 mm. Drzwiczki podnoszone do góry. Uchwyt prosty w kolorze czarnym UU52 Gamet.

**Oznaczenia szafek :**

- 1** szafka zlewozmywakowa 60x60x85 cm z wysuwającym koszem na śmieci
- 2** zmywarka 45 cm
- 3** lodówka podblatowa 60 cm
- 4** szafka z drzwiczkami 60x60x85 cm z półką i wewnętrzną szufladą
- 5** szafka 52x86x85 z drzwiami
- 6** szafka 105x35x35 cm z drzwiami
- 7** szafka 67x35x35 cm z drzwiami i blendą boczną

Biurowie projektowe:	Projektowanie Wnętrz "ART LINE" Pl.Św. Sebastiana 24-26/5 45-030 Opole tel. 503585305 e-mail: biuro@projektowaniewnetrz.opole.pl
Inwestor :	Wałbrzyska Specjalna Strefa Ekonomiczna "INVEST-PARK" Sp. z o.o. ul. Uczniowska 16 58-306 Wałbrzych
PROJEKT ARANŻACJI PRZESTRZENI BIUROWEJ W BUDYNKU DELFINE OFFICE W OPOLU PRZY UL. SPYCHAŁSKIEGO 1A	
PRZEMOCZNOJE POMIESZCZENIE 2.5P I 2.6P	
Skala 1: 50	projektant : mgr inż. Małgorzata Baranowska
rys. nr <b>PW 6</b>	