

MAPA DO CELÓW PROJEKTOWYCH Arkusz 1(7)

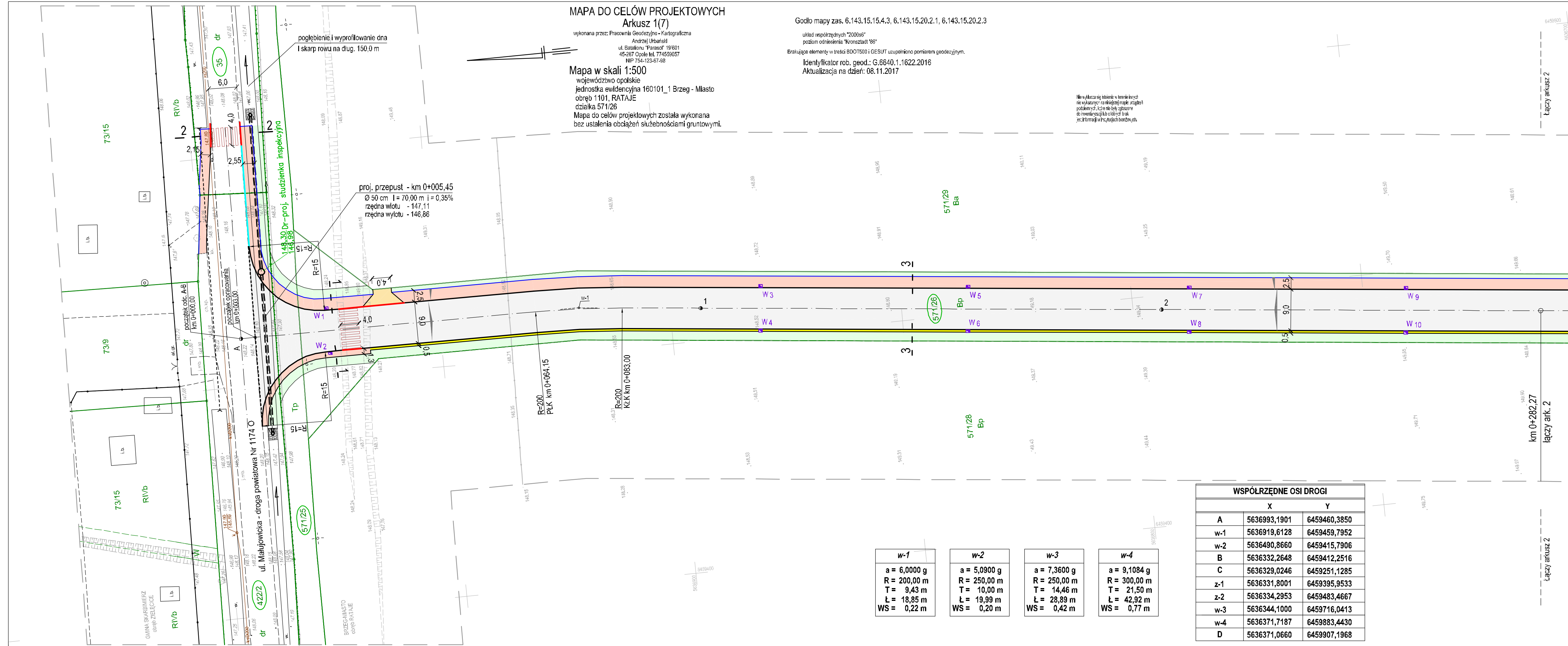
wykonana przez: Pracownia Geodezyjno-Kartograficzna
Andrzej Urbaniak
ul. Batalionu "Parasol" 19/601
45-267 Opole tel. 774559057
NIP: 754-123-67-98

Mapa w skali 1:500
województwo opolskie
jednostka ewidencyjna 160101_1 Brzeg - Miasto
obrub 1101, RATAJE
działka 571/26
Mapa do celów projektowych została wykonana
bez ustalenia obciążeń służebnościami gruntowymi.

Godło mapy zas. 6.143.15.15.4.3, 6.143.15.20.2.1, 6.143.15.20.2.3

układ współrzędnych "2000/s6"
poziom odniesienia "Kronsztadt'86"
Brakujące elementy w treści BDOT500 i GESUT uzupełniono pomiarem geodezyjnym.
Identyfikator rob. geod.: G.6640.1.1622.2016
Aktualizacja na dzień: 08.11.2017

W tym miejscu nie wykonano pomiarów terenowych
nie wykazano na niniejszej mapie urządzeń
podziemnych, które nie były zgłoszone
do prowadzącego badania lub które nie
są: zlokalizowane w rzutach horyzontalnych.



LEGENDA

- proj. jezdnia
- proj. chodnik
- proj. opaska
- proj. wjazdy
- zielen uliczna
- proj. krawężnik 20x30 cm
- proj. krawężnik 15x30 cm
- proj. krawężnik najazdowy 22x20 cm
- proj. wpusy deszczowe
- granica własności działek
- proj. przepust pod zjazdem
- umocnienie skarp i dna rowu

	WSPÓLRZĘDNE OSI DRÓGI	
	X	Y
A	5636993,1901	6459460,3850
w-1	5636919,6128	6459459,7952
w-2	5636490,8660	6459415,7906
B	5636332,2648	6459412,2516
C	5636329,0246	6459251,1285
z-1	5636331,8001	6459395,9533
z-2	5636334,2953	6459483,4667
w-3	5636344,1000	6459716,0413
w-4	5636371,7187	6459883,4430
D	5636371,0660	6459907,1968

w-1	w-2	w-3	w-4
a = 6,0000 g	a = 5,0900 g	a = 7,3600 g	a = 9,1084 g
R = 200,00 m	R = 250,00 m	R = 250,00 m	R = 300,00 m
T = 9,43 m	T = 10,00 m	T = 14,46 m	T = 21,50 m
Ł = 18,85 m	Ł = 19,99 m	Ł = 28,89 m	Ł = 42,92 m
WS = 0,22 m	WS = 0,20 m	WS = 0,42 m	WS = 0,77 m

Pracownia Projektowa "PROTOR"
Nazwa i adres obiektu: **Uzbrojenie terenów inwestycyjnych przy ul. Małujowickiej w Brzegu**
PROJEKT ZAGOSPODAROWANIA TERENU

Projektował	imie i nazwisko	specjal	nr opr. bud.	podpis
mgr inż. Antoni Plamitzer	drogi	18/76Op.		
Sprawdził	imie i nazwisko	specjal	nr opr. bud.	podpis
mgr inż. Kazimierz Kurowski	drogi	229/94Op.		
umowa nr BI.7013.3.U3.2016	skala 1:500	data 11.2017 r.	rys. 1	