

MAPA DO CELÓW PROJEKTOWYCH
Arkusz 3(7)

wykonana przez: Pracownia Geodezyjno - Kartograficzna
Andrzej Urbanski
ul. Batalionu "Pieraszki" 19/501
45-287 Opole tel. 774359957
NIP 754-123-67-98

Mapa w skali 1:500
województwo opolskie
jednostka ewidencyjna 160101_1 Brzeg - Miasto
obręb 1101, RATAJE
działka 571/26
Mapa do celów projektowych została wykonana bez ustalenia obciążeń służebnościami gruntowymi.

Godło mapy zas. 6.143.15.20.4.1

układ współrzędnych "200066"
poziom odniesienia "Kronsztadt 86"
Brakujące elementy w treści BDOT3001 i GESUT uzupełniono pomiarem geodezyjnym.
Identyfikator rob. geod.: G.6640.1.1622.2016
Aktualizacja na dzień: 08.11.2017

łączy arkusz 2

nie wykazywać nie istniejących w terenie linii
nie wykazywać na nieistniejącej mapie i załącznikach
podkreślenia, które nie były zapisane
dotychczas w częściach c.d. danych brak
jesli informacje w istniejących branżowych.

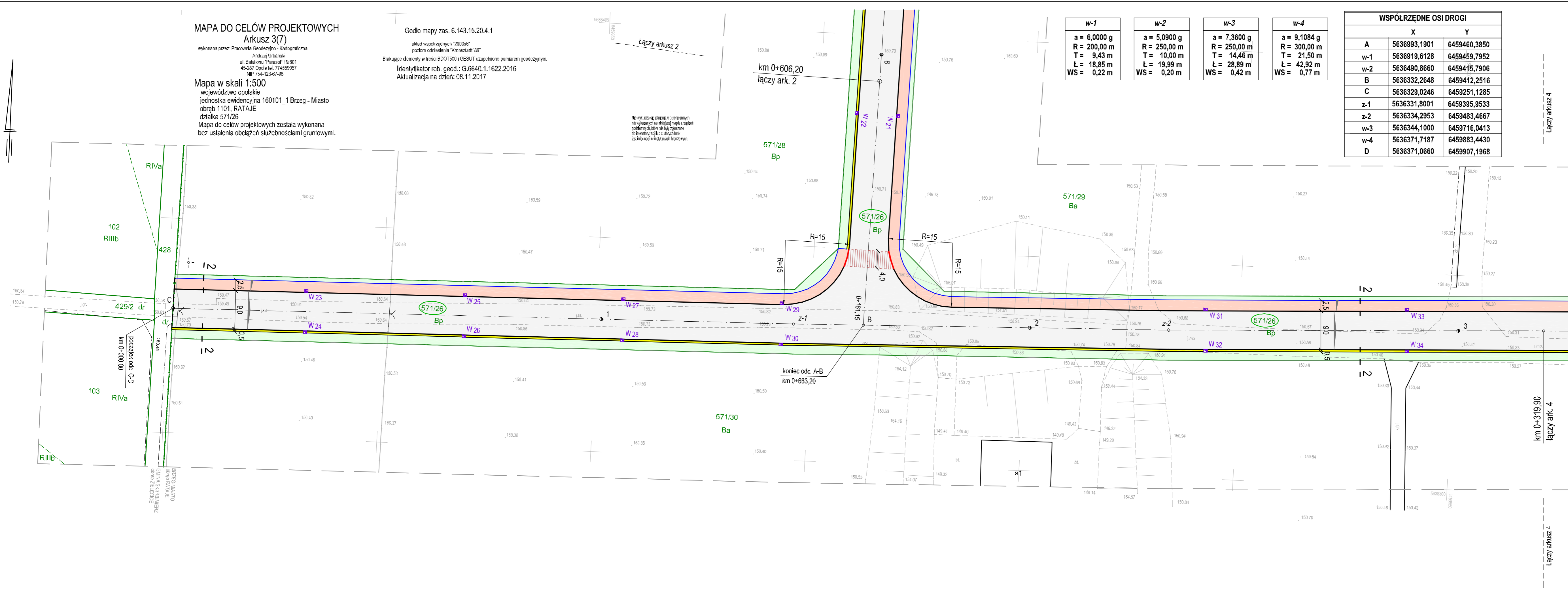
w-1
a = 6,0000 g
R = 200,00 m
T = 9,43 m
Ł = 18,85 m
WS = 0,22 m

w-2
a = 5,0900 g
R = 250,00 m
T = 10,00 m
Ł = 19,99 m
WS = 0,20 m

w-3
a = 7,3600 g
R = 250,00 m
T = 14,46 m
Ł = 28,89 m
WS = 0,42 m

w-4
a = 9,1084 g
R = 300,00 m
T = 21,50 m
Ł = 42,92 m
WS = 0,77 m

WSPÓLZĘDNE OSI DRÓGI		
	X	Y
A	5636993,1901	6459460,3850
w-1	5636919,6128	6459459,7952
w-2	5636490,8660	6459415,7906
B	5636332,2648	6459412,2516
C	5636329,0246	6459251,1285
z-1	5636331,8001	6459395,9533
z-2	5636334,2953	6459483,4667
w-3	5636344,1000	6459716,0413
w-4	5636371,7187	6459883,4430
D	5636371,0660	6459907,1968



LEGENDA

- proj. jezdnia
- proj. chodnik
- proj. opaska
- proj. wjazdy
- zielen uliczna
- proj. krawężnik 20x30 cm
- proj. krawężnik najazdowy 22x20 cm
- proj. wpusty deszczowe
- granica własności działek

Pracownia Projektowa "PROTOR"

Nazwa i adres obiektu: **Uzbrojenie terenów inwestycyjnych przy ul. Małujowickiej w Brzegu**

PROJEKT ZAGOSPODAROWANIA TERENU

Projektował	mgr inż. Antoni Plamitzer	specjal.	drogi	nr upr. bud.	18/76Op.	podpis	<i>[Signature]</i>
Sprawdził	mgr inż. Kazimierz Kurowski	drogi	229/94Op.				<i>[Signature]</i>
umowa nr BI.7013.3.U3.2016	skala 1:500	data 11.2017 r.					rys. 3